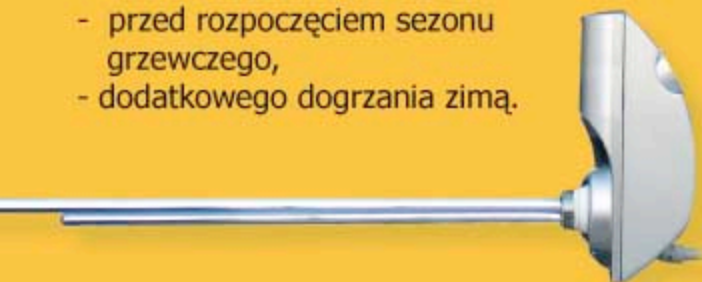


Ciepło najmniejszym kosztem
kiedy tylko zechcesz

Prosty i wygodny sposób
dogrzania pomieszczeń:

- przed rozpoczęciem sezonu
grzewczego,
- dodatkowego dogrzania zimą.



Szybki i łatwy montaż w grzejnikach

Kompletny zestaw instalacyjny



grzałka
z regulatorem
+ uszczelnienie

 **heatpol**
Gwarancja ciepła

Grzałka z regulatorem temperatury
to prosty i wygodny sposób ogrzewania pomieszczeń
nie tylko w sezonie grzewczym



 **heatpol** 

PL 30-523 Kraków, ul. Zamoyskiego Jana 77
tel./fax +48(0)12-423-60-65, 656-44-91
<http://www.heatpol.com.pl>
e-mail: biuro@heatpol.com.pl

Twój dystrybutor:



Ogrzewanie
nie tylko
w sezonie
grzewczym

Grzalaki
do grzejników
kolumnowych

 **heatpol**
Gwarancja ciepła

OGRZEWANIE

Grzałka z regulatorem temperatury

HGT

najlepsze rozwiązanie grzałka + regulator w jednym

Poznaj zalety grzałek HGT:

najwyższa trwałość elementu grzejnego
grzałka galwanicznie pokryta warstwą niklu;

najniższe zużycie energii
praca impulsowa, po nagrzaniu grzałka załącza się impulsowo dla wyrównania temperatury do wartości zadanej;

szeroki zakres regulacji temperatury od 10°C do 70°C;

łatwa obsługa
wystarczy nastawić pokrętkę na żadaną temperaturę, a kapilarowy regulator będzie ją precyzyjnie utrzymywał;

prosty montaż
łatwe ustawienie położenia regulatora względem grzejnika, dzięki zastosowaniu specjalnej, silikonowej uszczelki stożkowej.

Atesty



POZA SEZONEM

precyzyjny pomiar temperatury
zastosowanie regulatora kapilarowego zapewnia precyzyjną sterowanie grzałką;



włącznik i pokrętło zakresu regulacji temperatury

punkt antyzamarzaniowy



dioda sygnalizacyjna

grzałka wyłączona



nie zwisający kabel ok. 1,2m

uszczelka stożkowa

Wybierz kolor obudowy:



- złota

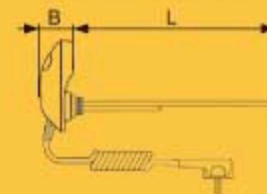
- satyna

- metaliczna

- biała



Dane techniczne



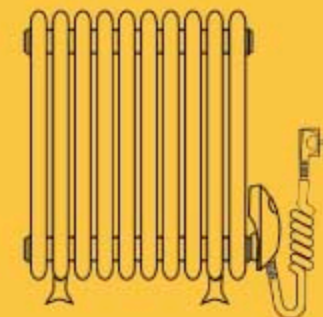
Prosty dobór grzałki do grzejnika:

moc cieplna grzejnika	typ grzałki HGT	moc /230 V	długość L [mm]	typ kryzy
do 300 W	HGT 0,3	300W	340	R 1/2"
300W - 600W	HGT 0,6	600W	390	R 1/2"
600W - 800W	HGT 0,9	900W	440	R 1/2"
800W - 1000W	HGT 1,2	1200W	470	R 1/2"
1000W - 1400W	HGT 1,5	1500W	520	R 3/4"
powyżej 1400W	HGT 2,0	2000W	570	R 3/4"

długość B: 55 mm

Instalacja grzałki w grzejniku kolumnowym

Praca grzałki tylko w pozycji poziomej



Instalacja grzałki w grzejniku c.o.

